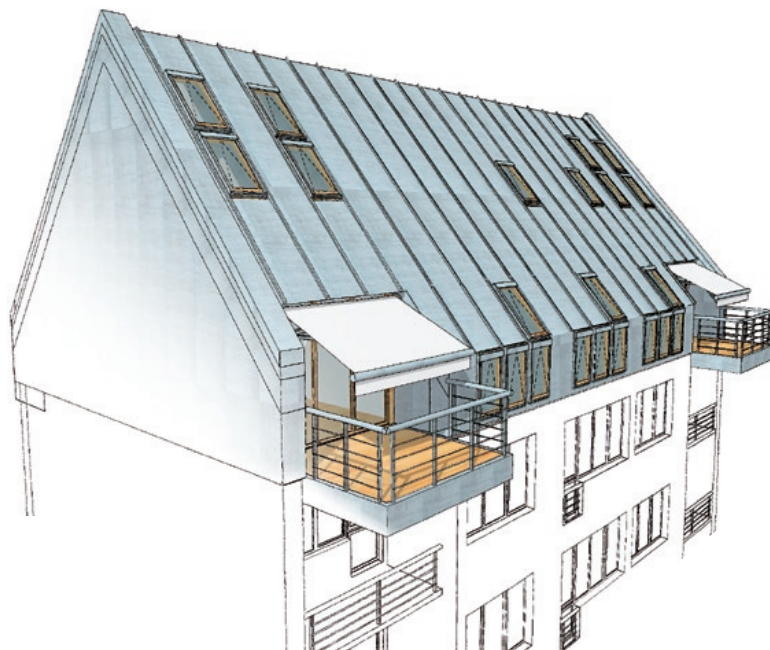


» Koncept trvale udržitelného bydlení se vyznačuje osobitým stylem, pečlivě zvolenými materiály a zdravým vnitřním prostředím.



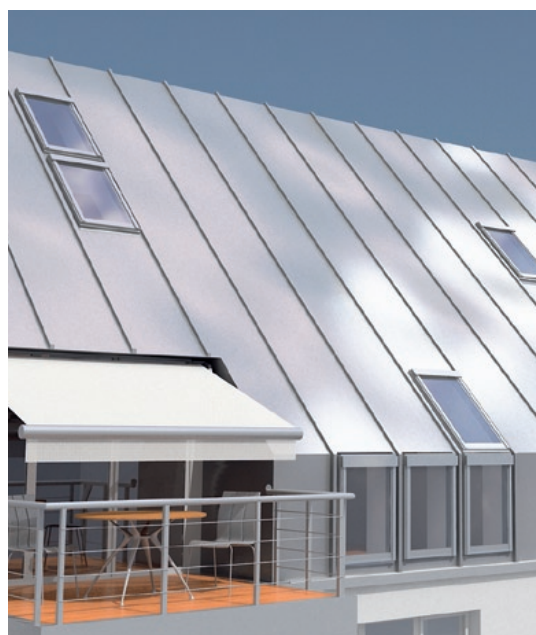
SOLTAG v České republice

VELUX Česká republika, s.r.o. představuje program střešních nástaveb, navazující na koncept CO₂ neutrálního objektu SOLTAG.

Vysoká variabilita systému umožňuje zohlednit požadavky a zvyklosti domácího investora a flexibilně reagovat na konkrétní objekt určený pro nástavbu.

Konstrukční systém obsahující prefabrikované stavební prvky zaručuje rychlou a čistou výstavbu bez zbytečných průtahů a vynikající tepelně izolační parametry.

Do projektu lze zakomponovat ty nejmmodernější technologie, jakými jsou například tepelné čerpadlo, solární panely, fotovoltaické články, případně prvky řízení a regulace, což posouvá tento projekt do polohy inteligentního, ekologického a zdravého bydlení budoucnosti.

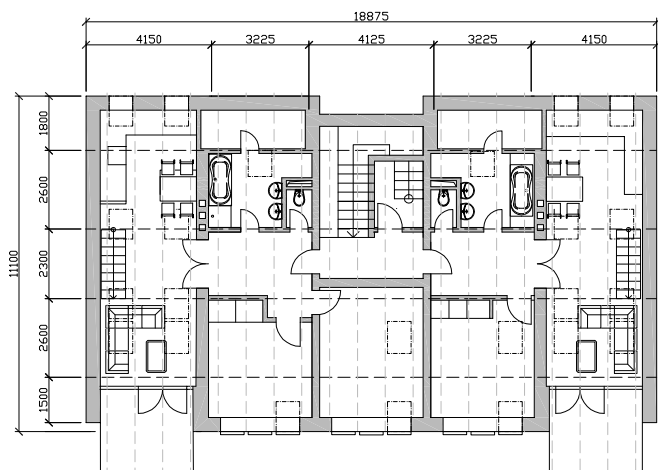


Materiálové řešení titanzinek a cembrit

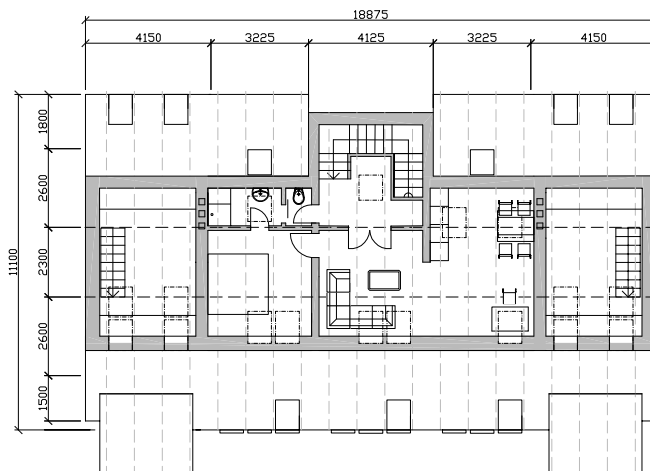
Variabilita materiálového řešení umožňuje reagovat na konkrétní požadavky dané lokality.

Návrh projektu nástavby na panelový objekt

Půdorys 1. NP



Půdorys 2. NP



Uvedený projekt, který byl navržen architektem společnosti VELUX, je příkladem adaptace programu Soltag pro konkrétní objekt.

Realizace technologií lehké velkoplošné prefabrikace

Celý systém střešních nástaveb je navržen tak, aby byl variabilní a bez komplikací použitelný na jakoukoliv plochou střechu. Současně je schopen se přizpůsobit specifickým požadavkům na architektonické řešení v konkrétní lokalitě.

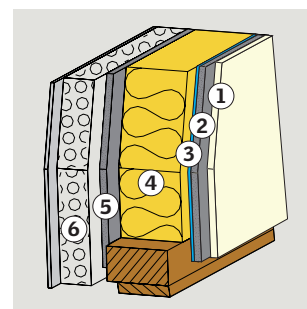
Díky systému velkoplošné prefabrikace je výstavba hrubé stavby střešní nástavby u standardně velkého domu realizovatelná během jednoho týdne. Tím nedochází k neúměrnému provoznímu zatěžování vnitřních komunikačních prostor stávajícího bytového domu.

Systém lehké prefabrikace přináší rychlé a efektivní řešení pro investora a minimálně omezuje obyvatele stávajícího domu. Budoucím uživatelům prostor ve střešní nástavbě přináší vysokou kvalitu a vynikající užitné vlastnosti.

Realizace programu střešních nástaveb vznikla ve spolupráci společností VELUX Česká republika, s.r.o. a RD Rýmařov, s.r.o. Koncept je konstrukčně a technologicky založen na principu stavebního systému LORD, který firma RD Rýmařov, s.r.o. úspěšně používá při výstavbě objektů jak v České republice, tak i v dalších zemích Evropy.

Jedná se o lehký konstrukční systém, který při realizaci nástavby minimálně zatěžuje konstrukce stávajícího objektu. I při své lehkosti se stavební systém LORD vyznačuje výbornými statickými parametry.

Konstrukce má vynikající tepelně technické vlastnosti. Veškeré objekty budované touto technologií lze označit jako nízkenergetické.



- | | |
|----------------------|--------------------------|
| 1 Sádkarton | 4 Tepelná izolace |
| 2 Fermacell | 5 Fermacell |
| 3 Parozábrana | 6 Termofasáda |

Nosnou konstrukci tvoří dřevěná rámová konstrukce vyplněná izolačními materiály. Konstrukce je uzavřena moderními velkoplošnými materiály.

VELUX Česká republika, s.r.o.
Zákaznické centrum:
Telefon: 531 015 511
Telefax: 531 015 512
info.v-cz@velux.com
www.velux.cz

Sídlo firmy:
Sokolova 1d
619 00 Brno

Kancelář Praha:
Rubeška 215/1
190 00 Praha

Předvádění výrobků
a konzultační služby
na uvedených místech
8.00–16.30

VELUX®

VELUX®

SOLTAG

[program střešních nástaveb]

